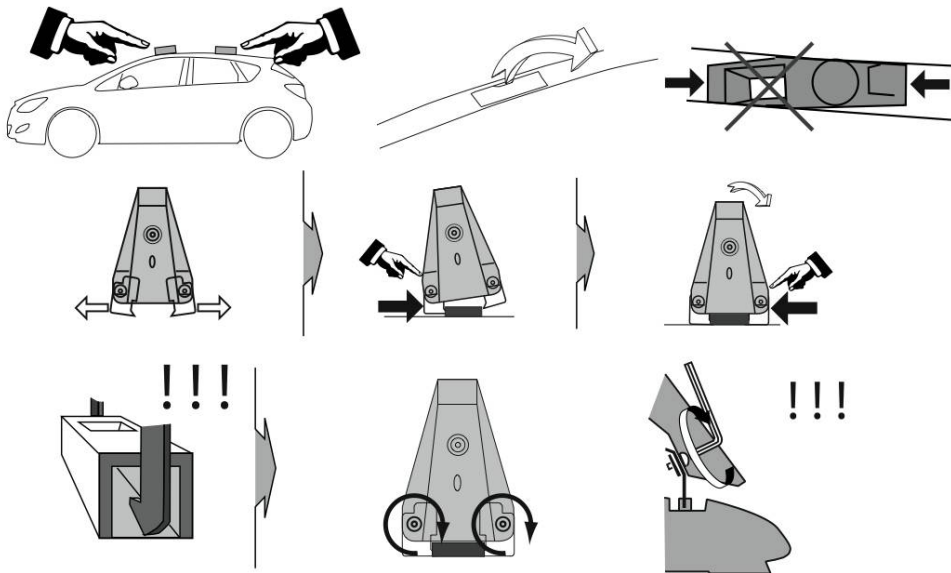


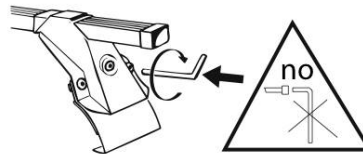
L1259  
 OPEL ASTRA berlina / sedan 5 porte 2009  
 OPEL Astra GTC 3 porte 2011



|   |        |                     |        |
|---|--------|---------------------|--------|
| LP51.110 cod. 10450<br>LP51.90-110 cod. 10453 | → LP51 | LP56.110 cod. 10911 | → LP56 |
|---|--------|---------------------|--------|

I - Per stringere, usare la chiave come indicato nel disegno. (Non si assumono responsabilità per danni causati dall'impiego di chiavi diverse da quella in dotazione al prodotto).  
 F - Pour serrer, utiliser la clé comme indique ci dessous.

GB - To tighten please use the wrench as per the drawing.  
 D - Zum Anziehen benutzen Sie bitte den Inbusschlüssel, nur wie auf dem Bild dargestellt.  
 E - Para el correcto ajuste, utilizar la llave fija tal y como se indica en la imagen



LA PREALPINA srl

INDUSTRIA ACCESSORI AUTO  
 10040 VOLVERA (Torino) ITALY  
 Strada Orbassano, 47  
 tel. 011 985 06 83, Fax 011 985 72 76  
<http://www.laprealpina.net>; e-mail: [lp@laprealpina.it](mailto:lp@laprealpina.it)

29/06/2012  
 Rev. 3